



 **Interreg**  
Atlantic Area  
European Regional Development Fund



 **access**  
2sea

## WP4 – Space planning to foster aquaculture activities

ACTION 1 : IEF methodology transfer

July 2019



# CONTEXT

## **DIFFICULTIES of companies of the Finistère**

### **To ACCESS TO THE SEA**

*They are looking for sites to develop their  
activities and especially real-estate sites  
with sea-water pumping*

### **An OBSERVATION SHARED by all the local actors**



### **Paradoxically MANY PROSPECTIVES STRATEGIES rely on the ECONOMIC MARITIME POTENTIALS**

*aquaculture, seaweed cultivation, blue  
biotechnologies*

*At all levels (European, national, local )*

## **DIFFICULTIES OF SEVERAL NATURES**

A default of **VISIBILITY** on the offers

A lack of **SUITABLE SITES**

A problem of **LEGIBILITY** on the « process »

Problems of **ACCEPTABILITY**

The legal **COMPLEXITY**

## **a context of COMPETITION**

The companies need  
to find suitable offers  
in a cost that they can support  
and  
in an acceptable calendar



# PRESS ARTICLES

## Hemarina testera son substitut sanguin issu du ver marin

Il lui aura fallu cinq ans pour être prête à se tourner vers l'industrie pharmaceutique. « Nous avons dû mettre en place un procédé de production industrielle d'arénicole et acquérir, sur l'île de Noirmoutier, une ferme aquacole. Nous n'avons jamais réussi à créer un tel équipement en Bretagne, centres, répères en France. Par ailleurs, la société doit l'opérer un autre produit tout aussi prometteur, l'alginate ».

**LA STRATÉGIE HEMARINA**

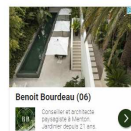
Date de création : 2007  
Directeur général : Franck Zal  
Lévi de fonds totale : 16,25 millions d'euros  
Effectif : 40 personnes  
Secteur : biotechnologies

## Algues marines. Leur projet de culture stoppée à Moëlan-sur-Mer



Facebook Twitter Google+ LinkedIn

Blaire GRESNIER



Benoit Bourdeau (36)

Le tribunal administratif de Rennes a invalidé les arrêtés du préfet de la Finistère qui interdisent la culture d'algues marines au large de Moëlan-sur-Mer. Il a aussi annulé les recours que le préfet avait introduits face aux recours opposés précédemment.

28/09/2017 à 10:51

## L'huître, un produit devenu tendance

C'est en France et à l'étranger, apparemment de nouveaux modes de consommation de l'huître. Les producteurs ont su jouer de leur savoir-faire et de leur terroir pour inciter à la découverte.



## Des innovations riches en surprises !



## Cinq degrés Ouest. 2,7 M€ pour s'installer à Lorient

Cinq Degrés Ouest abandonnera bientôt le Finistère pour le Morbihan. L'entreprise, qui commercialise des crustacés surgelés, a besoin de place et construira en 2017 un bâtiment de 2.100 m² sur le port à Lorient.

Cinq Degrés Ouest a décidé de développer ses produits à Lorient. L'entreprise, qui commercialise des crustacés surgelés, a besoin de place et construira en 2017 un bâtiment de 2.100 m² sur le port à Lorient.

## « On n'a pas trouvé dans le Finistère »

Après avoir été à Lorient, l'entreprise a décidé de développer ses produits à Lorient. L'entreprise, qui commercialise des crustacés surgelés, a besoin de place et construira en 2017 un bâtiment de 2.100 m² sur le port à Lorient.

## LESLIE ET JULIEN ROMAGNÉ RELANÇENT LA CULTURE DE MOULES DANS LA LAÏTA

## « Un vrai parcours du combattant »

Ce couple de Cloharsiens vient d'obtenir 1,7 hectare de concessions pour relancer la culture de moules dans la Laïta. En revanche, il n'a toujours pas de chantier pour purifier et vendre ses moules.

Depuis la terrasse de sa maison, Leslie Romagné a une vue imprenable sur la Laïta, la rivière qui fait office de frontière naturelle entre les deux communes de Clohars-Caradec et de Clohars-Fouad.



Le couple Romagné a obtenu 1,7 hectare de concessions pour relancer la culture de moules dans la Laïta. En revanche, il n'a toujours pas de chantier pour purifier et vendre ses moules.

Le couple Romagné a obtenu 1,7 hectare de concessions pour relancer la culture de moules dans la Laïta. En revanche, il n'a toujours pas de chantier pour purifier et vendre ses moules.

## Finistère en bref

## L'élevage d'ormeaux de Guisennay attaqué au tribunal

Le 7 novembre, la préfecture a donné son feu vert à la société France Halot pour l'installation d'un élevage d'ormeaux en pleine mer. Le projet doit produire 15 tonnes de mollusques sur 5 ha à un mille de la plage du Vougo. 200 cages doivent être immergées. La commission de défense du public maritime de Guisennay a opposé à cette installation des réserves. Le tribunal administratif de Lorient a été saisi.

## Acquaculture. Un potentiel et des barrages

Publié le 28 septembre 2017 à 09:00  
Modifié le 28 septembre 2017 à 09:01



## Poissons, coquillages : l'aquaculture peine à sortir la tête de l'eau

CORRESPONDANT À BORDEAUX LAURENCE ALBERT FRANK NEDERCOON - LES ÉCHOS | Le 06/07/2017



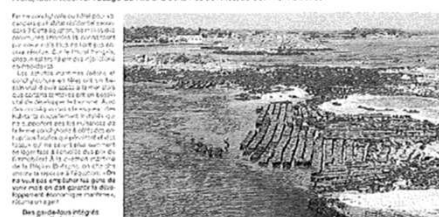
## Esprit 1er de vos projets en la France ?



10

## Littoral pris d'assaut, comment gérer les conflits ?

► Société. Les conflits d'usage sur le littoral s'accroissent, au fur et à mesure que l'espace d'occupation se réduit. Alors, faut-il réviser l'usage du littoral à certaines activités, au détriment d'autres ?



Les conflits d'usage sur le littoral s'accroissent, au fur et à mesure que l'espace d'occupation se réduit. Alors, faut-il réviser l'usage du littoral à certaines activités, au détriment d'autres ?

Les conflits d'usage sur le littoral s'accroissent, au fur et à mesure que l'espace d'occupation se réduit. Alors, faut-il réviser l'usage du littoral à certaines activités, au détriment d'autres ?

Les conflits d'usage sur le littoral s'accroissent, au fur et à mesure que l'espace d'occupation se réduit. Alors, faut-il réviser l'usage du littoral à certaines activités, au détriment d'autres ?

Les conflits d'usage sur le littoral s'accroissent, au fur et à mesure que l'espace d'occupation se réduit. Alors, faut-il réviser l'usage du littoral à certaines activités, au détriment d'autres ?

Les conflits d'usage sur le littoral s'accroissent, au fur et à mesure que l'espace d'occupation se réduit. Alors, faut-il réviser l'usage du littoral à certaines activités, au détriment d'autres ?

Les conflits d'usage sur le littoral s'accroissent, au fur et à mesure que l'espace d'occupation se réduit. Alors, faut-il réviser l'usage du littoral à certaines activités, au détriment d'autres ?

Les conflits d'usage sur le littoral s'accroissent, au fur et à mesure que l'espace d'occupation se réduit. Alors, faut-il réviser l'usage du littoral à certaines activités, au détriment d'autres ?

Les conflits d'usage sur le littoral s'accroissent, au fur et à mesure que l'espace d'occupation se réduit. Alors, faut-il réviser l'usage du littoral à certaines activités, au détriment d'autres ?

Les conflits d'usage sur le littoral s'accroissent, au fur et à mesure que l'espace d'occupation se réduit. Alors, faut-il réviser l'usage du littoral à certaines activités, au détriment d'autres ?

Les conflits d'usage sur le littoral s'accroissent, au fur et à mesure que l'espace d'occupation se réduit. Alors, faut-il réviser l'usage du littoral à certaines activités, au détriment d'autres ?

Les conflits d'usage sur le littoral s'accroissent, au fur et à mesure que l'espace d'occupation se réduit. Alors, faut-il réviser l'usage du littoral à certaines activités, au détriment d'autres ?

Les conflits d'usage sur le littoral s'accroissent, au fur et à mesure que l'espace d'occupation se réduit. Alors, faut-il réviser l'usage du littoral à certaines activités, au détriment d'autres ?

Les conflits d'usage sur le littoral s'accroissent, au fur et à mesure que l'espace d'occupation se réduit. Alors, faut-il réviser l'usage du littoral à certaines activités, au détriment d'autres ?

Les conflits d'usage sur le littoral s'accroissent, au fur et à mesure que l'espace d'occupation se réduit. Alors, faut-il réviser l'usage du littoral à certaines activités, au détriment d'autres ?

Les conflits d'usage sur le littoral s'accroissent, au fur et à mesure que l'espace d'occupation se réduit. Alors, faut-il réviser l'usage du littoral à certaines activités, au détriment d'autres ?

Les conflits d'usage sur le littoral s'accroissent, au fur et à mesure que l'espace d'occupation se réduit. Alors, faut-il réviser l'usage du littoral à certaines activités, au détriment d'autres ?

Les conflits d'usage sur le littoral s'accroissent, au fur et à mesure que l'espace d'occupation se réduit. Alors, faut-il réviser l'usage du littoral à certaines activités, au détriment d'autres ?



# Aquaculture > 2 types of sites

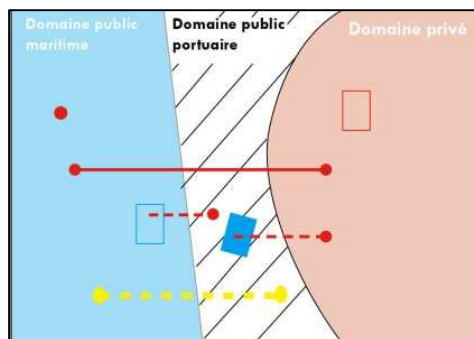
Compounds in the sea



An activity at  
the INTERFACE

sea/land  
Public/private  
domains

Independant or  
linked

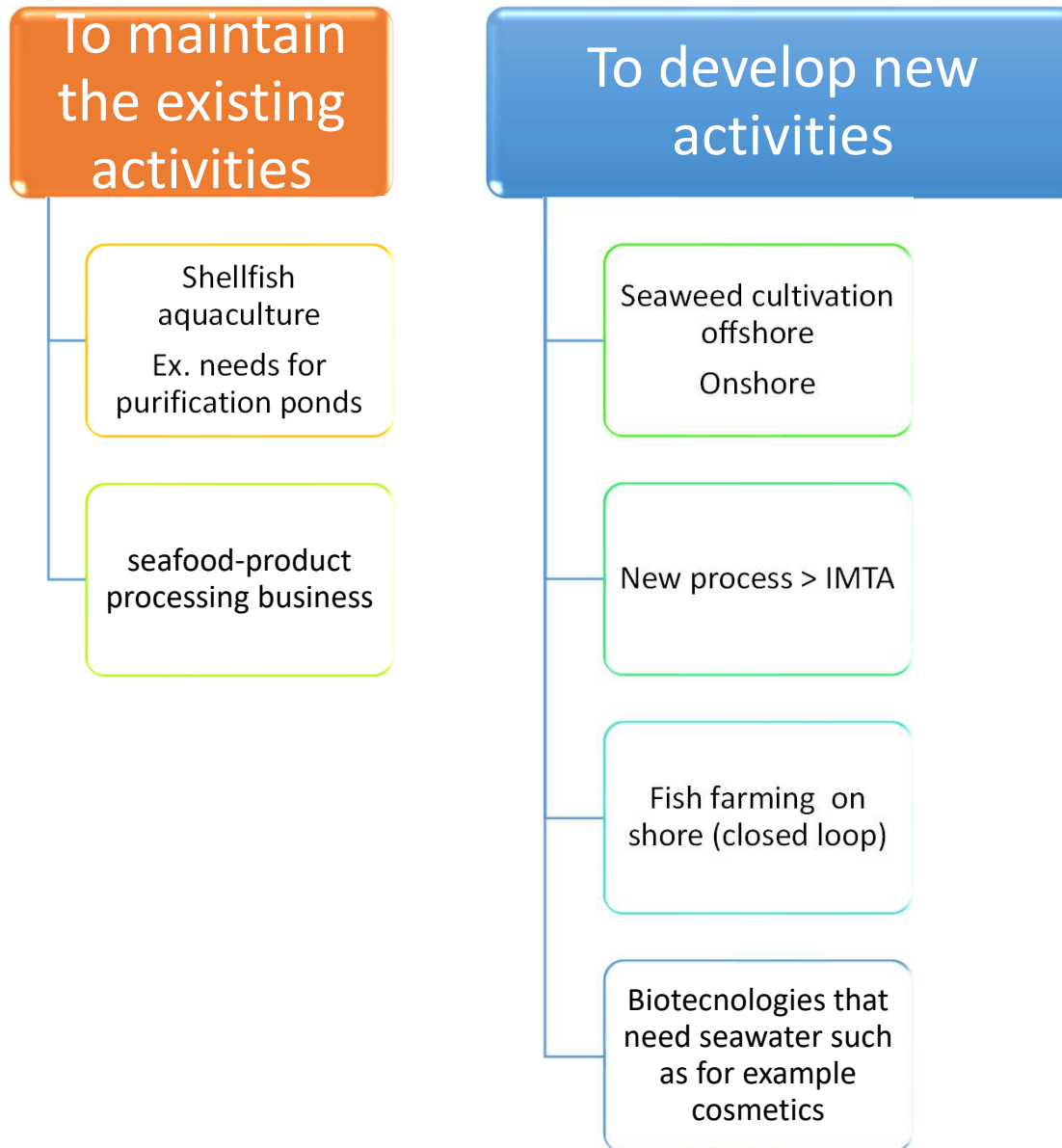


Land-based-sites with  
seawater pumping  
and/or ponds (submersibles or  
unsinkable)





# MAJOR ISSUES





Decision taken to tackle the problem  
=> Spatial approach can be a beginning

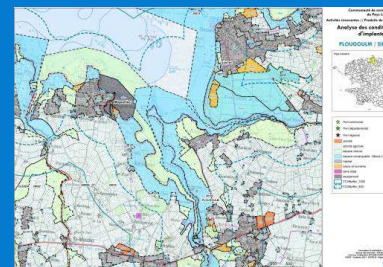
To provide  
**SOLUTIONS**  
To answer

the current and  
future needs of  
companies



**ESTABLISH  
A DATA BASE  
AND  
CARTOGRAPHY (GIS)**

*Remind : Absence of  
aggregated data/  
Heterogeneity*





## Beginning of a concerted approach



\*Specification : In sum, we asked **To identify , map and characterize Sea Access in Finistere**

- > **To map** the existing sites and the potential land/real estate spaces taking into account the constraints (legal and regulatory , environmental aspects and other aspects such as residential, tourism, agriculture...)  
**= OVERVIEW of the situation**
  - > **To rank** the areas where investments by public and / or private actors will have to focus as a priority in order to offer as soon as possible capacities for companies.  
**= TO DEFINE AND STRUCTURE a strategy**
  - > To carry out this analysis in **a coherent and unified way** across the department.
- => TO MEET THE CURRENT AND FUTURE NEEDS OF COMPANIES.**



# SCOPING EXERCISE

Necessity to

## DEFINE what is SEACCESS

To avoid confusion

Because Sea Access in French often refers to *equipment or infrastructures that permit to embark or unload/disembark such as slipways / dock sides*

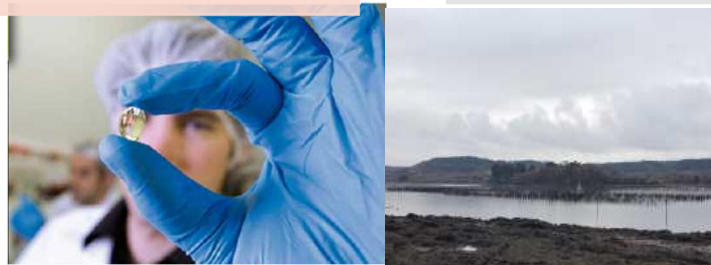
For our study, SEA ACCESS means

- spaces on land whether bare or built, with seawater pumping equipment, in working conditions or not, or which could be assigned priority to aquaculture and benefit later a seawater pumping
- cropping areas at sea, already licensing , or which could be licensed

## TO PRECISE THE ACTIVITIES CONCERNED

- **Production activities**= marine farming concessions as defined by the decret (concessions de cultures marines) : Décret du 22 mars 1983 :
- **Biosciences activities** : cosmetics, nutrition, health, needing a seawater pumping

The spatial planning approach doesn't concern sailing or Renewable Marine Energies





# The study consortium chosen



Study and consultancy firm for local authorities and economic and institutional actors (construction, planning, environment and land domains)

- > Representative of the study group
- > Coordination of the study and direct interlocutor of the project manager



Brest Bretagne urban planning agency Expertise in planning, economy and land

- > Creation and structuration of the databases
- > Cartographic Atlas Development



Consulting firm specializing in aquaculture (design, engineering, project management, aquaculture projects, master plans ...)

- > Business support on aquaculture
- > Evaluation of the interest of the sites
- > Technical analyzes of works / aquaculture interests
- > Analysis of environmental conditions



Technical studies office in the fields of water engineering.

- > Business support on the hydraulic technical analysis of pumping and piping
- > Analysis of the installation conditions of works

**CROSS DISCIPLINARY APPROACH**

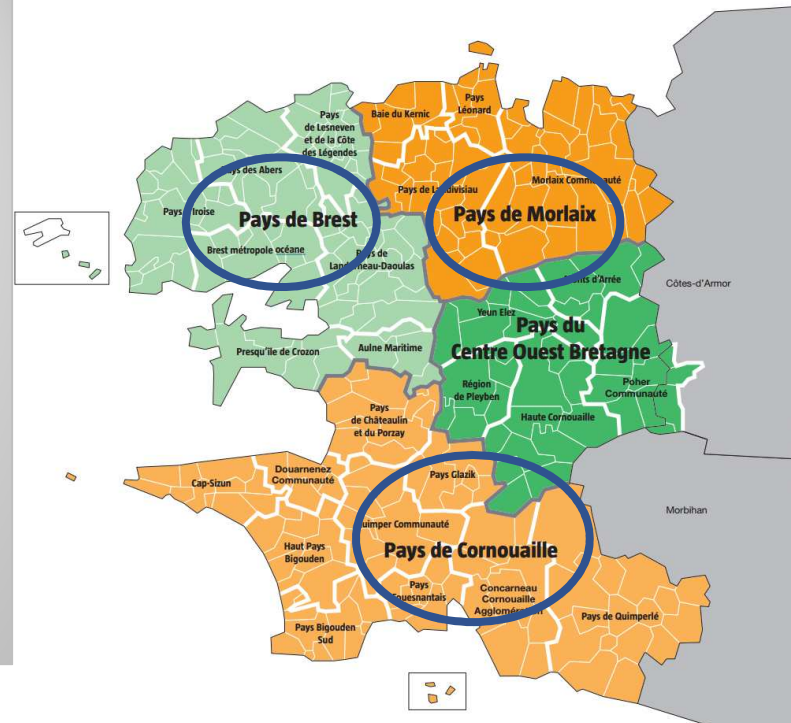
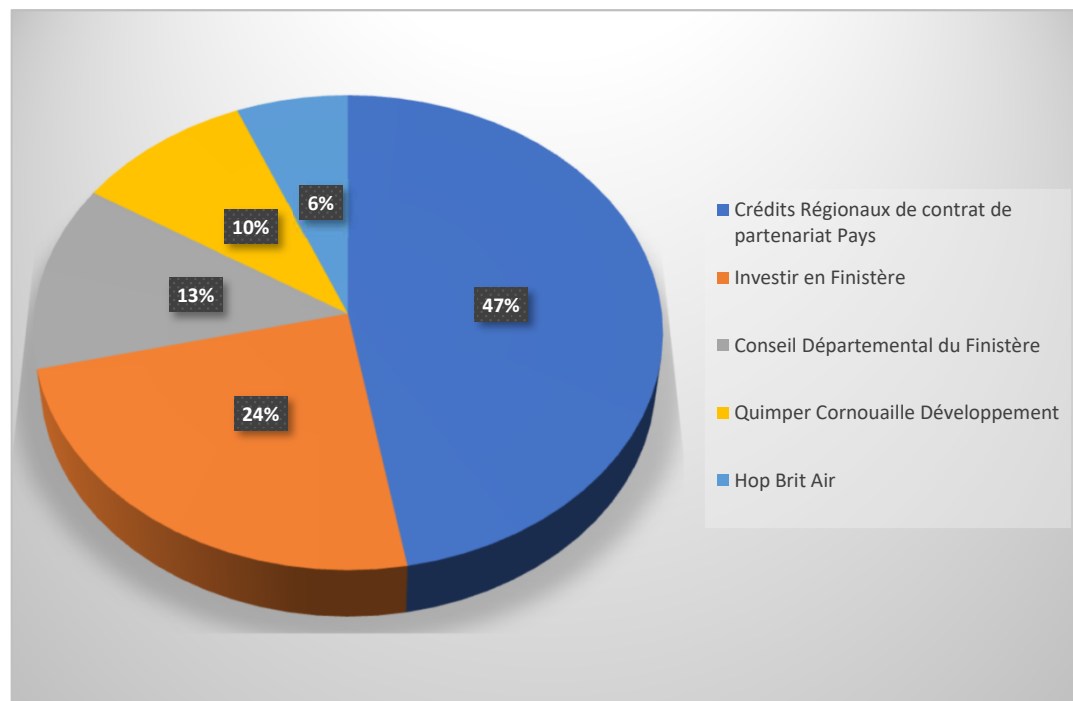


# FINANCING

Cost of the study : 121 000 € TTC

Financed by 5 actors => IEF led all the demands /managed the project  
the cost input has been shared according to the coastline

( because some funds are managed by local authority such as « maritime pays » -administrative authority )



16 monthes work : july 2016 > october 2017



# FEDERATED AND CONCERTED APPROACH

IEF managed the study  
but all decisions was taken by the steering comitte  
The other stakeholders have been concerted and co-decided some elements

## Steering commitee



*Choose the studies consortium  
Co-decide*

## Local actors : public, profesionals and scientists

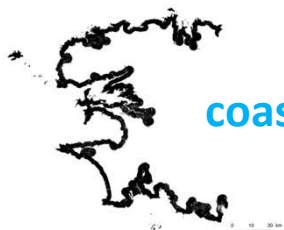
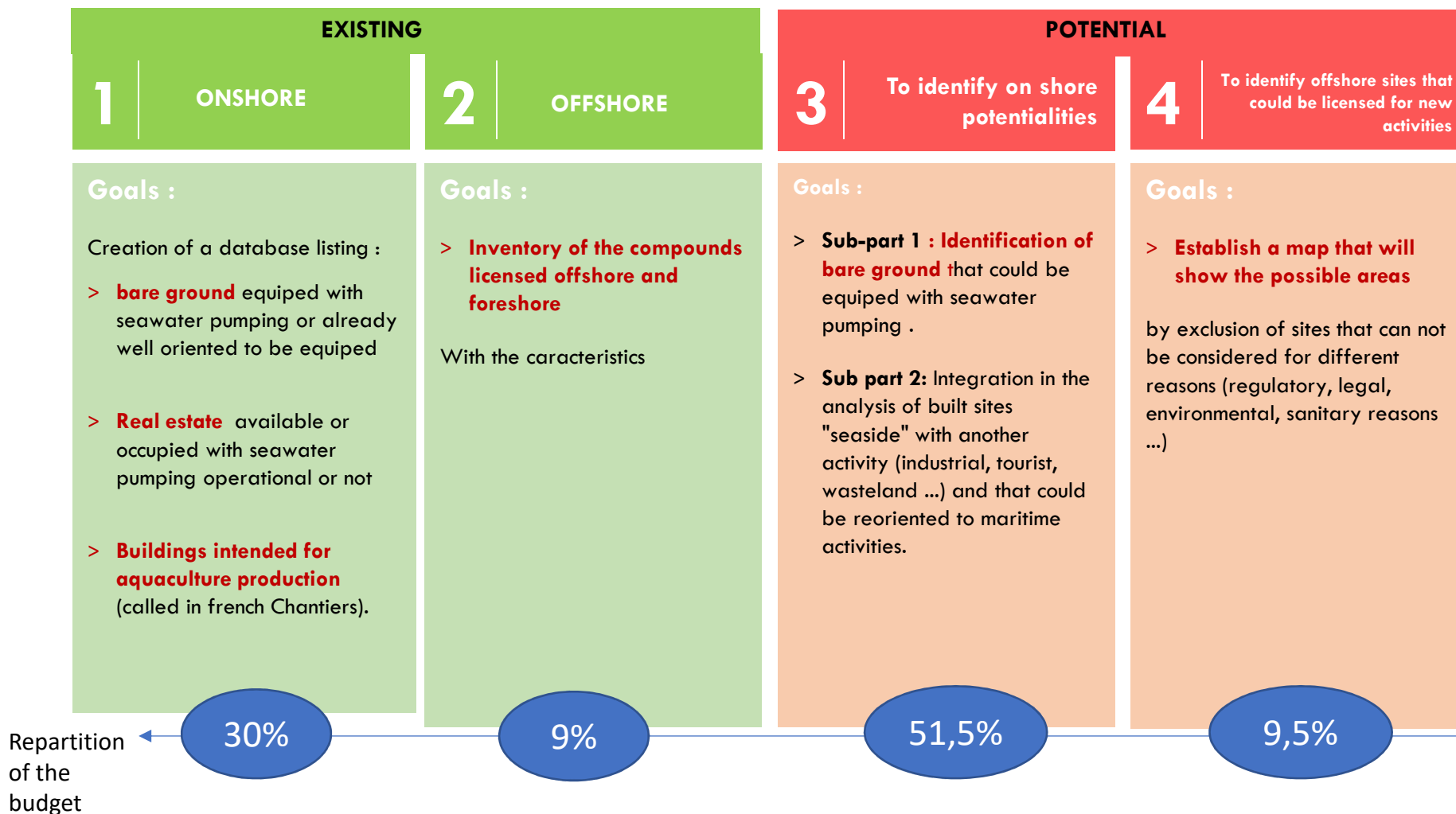


*Co-decide*

*Involve in the construction of the tool*



# CONTENT of DATA BASE AND GIS

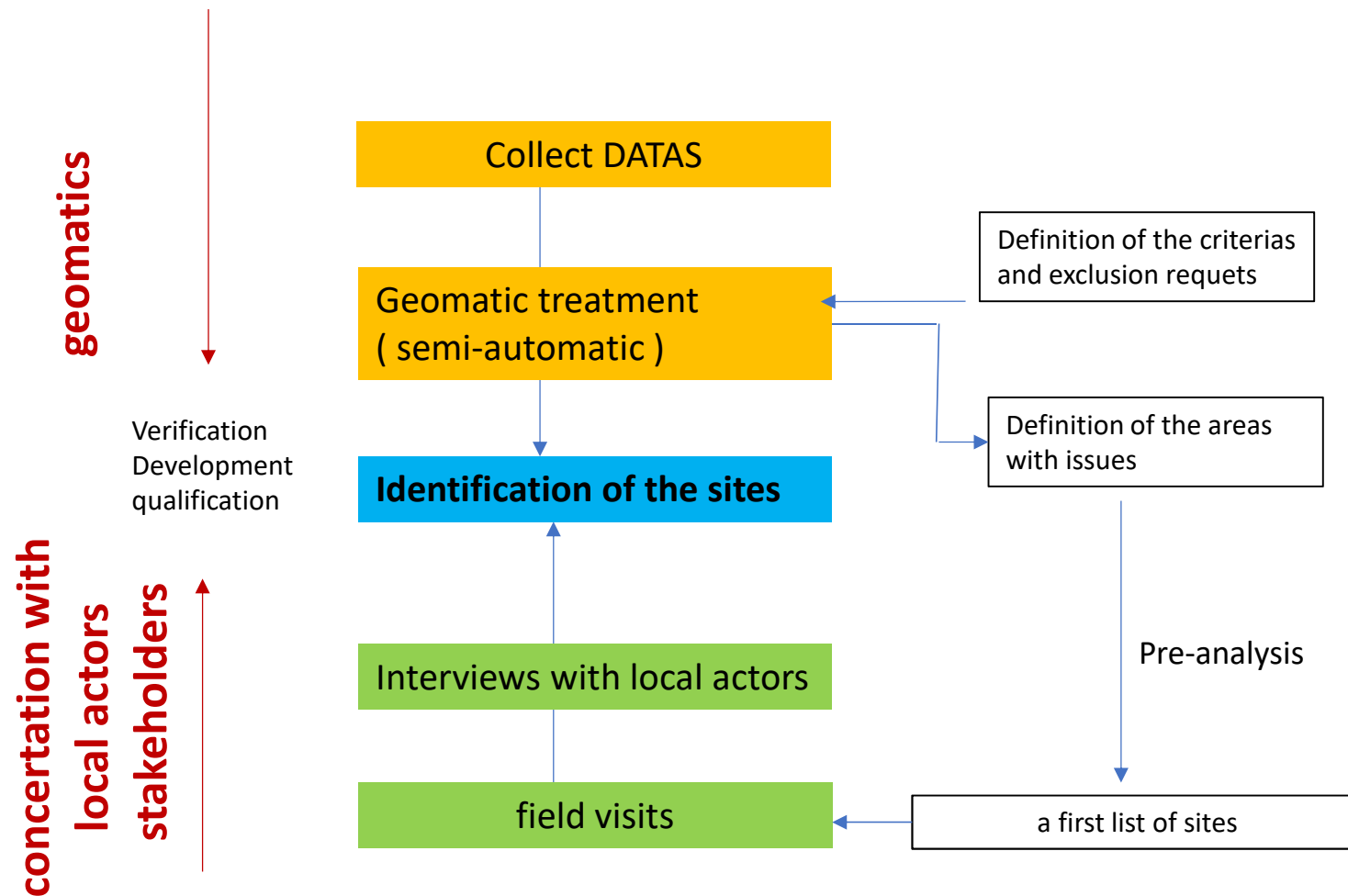


coastline of the Finistere =1 391km



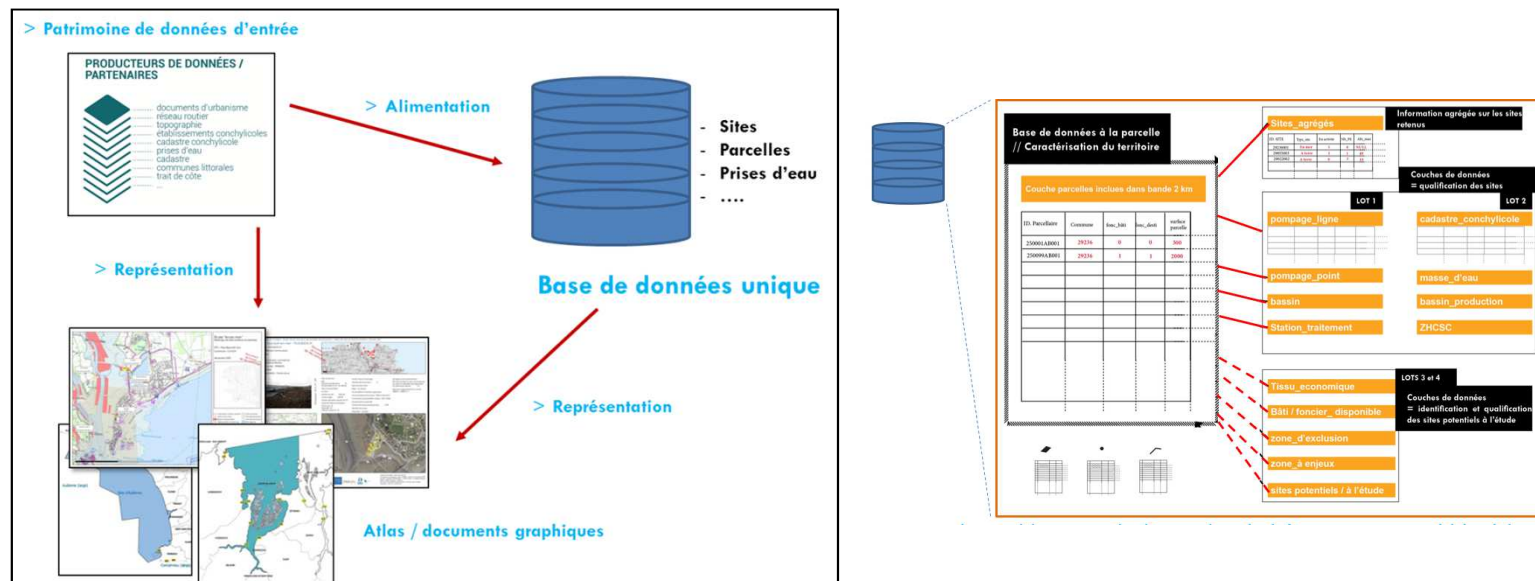
# GLOBAL METHODOLOGY

## A DOUBLE APPROACH





# PROCESS



**A DATABASE** that can be associated with other data-sources/GIS system

**Updatable**

linked to the functional and administrative entities

<b>Masse d'eau</b> ☞ DCE	<b>Bassins de production</b> ☞ Bassin de production au sens du « schéma des structures » ☞ ZHCSC	<b>Sites</b> ☞ Unités fonctionnelles	<b>Parcelle</b> ☞ Cadastre ☞ CM4 ☞ Création parcelles sur DPM hors CM4 ☞ Cadastre conchylicole
<b>Données qualité d'eau :</b> ☞ État écologique ☞ État chimique	<b>Localisation des sites au sein des bassins de production</b> <b>Données qualité d'eau :</b> ☞ Classement sanitaire <b>Données prospective :</b> ☞ Espèces autorisées	<b>Formalisation de fiches par site :</b> ☞ Description et qualification du site ☞ Insertion dans son environnement	<b>Données à la parcelle :</b> ☞ Echelle de travail pour la définition des sites existants et potentiels ☞ Qualification des espaces pour interrogation de la base « à façon » et, le cas échéant, selon critères de pondération par filières ☞ Identification de zones à enjeux

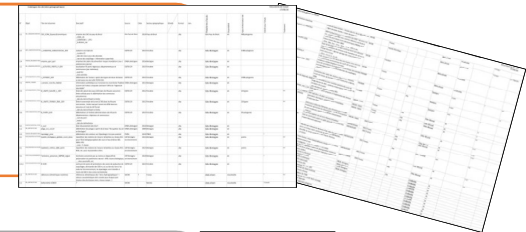


# Specific works for the potential sites LAND

- ⇒ In addition, necessity to lead specific studies
- ⇒ We used a criteria grid organised by « families » (cf next slide) mobilised at different stages and used to select and qualify the potential sites

## Collect Data

- Providing a GIS Catalog
- Catalog of sectorial studies



Two overlapping spreadsheets or data tables, likely representing the GIS Catalog and the Catalog of sectorial studies mentioned in the 'Collect Data' stage.

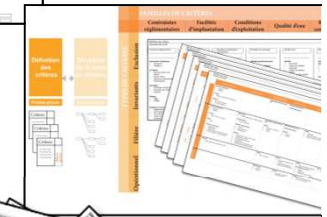
## Macro approach

- To filter out by exclusion of the areas that can not be used for production activities related to the sea (unbuilt spaces, natural areas, topography)
- ⇒ Decision to request **until 2km from the coastline and until 50M for the pumping water**



## To define the areas with issues

- crossing with informations from interviews and questionnaires
- Listing of advantages and constraints
- Multicriteria analysis/Scan



## Analysis by sites

- Qualification of the sites (description and analysis)
- Identification of the constraints to remove
- Elaboration of a data sheet by site
- Ranking by factual criterias





## 6 families of criterias used to filter

### Regulatory Constraints

- Urbanism
- Legislation
- Easement
- Protected areas

### Facilty to settle

- Regulatory
- Politics
- logistics
- Possibilities of transformation

### Operational conditions

- Topography
- Risks
- Situation of the land

### Seawater pumping conditions

- Cost for the connection
- Lenght until the foreshore/low tide
- Pooling of equipment

### Water quality

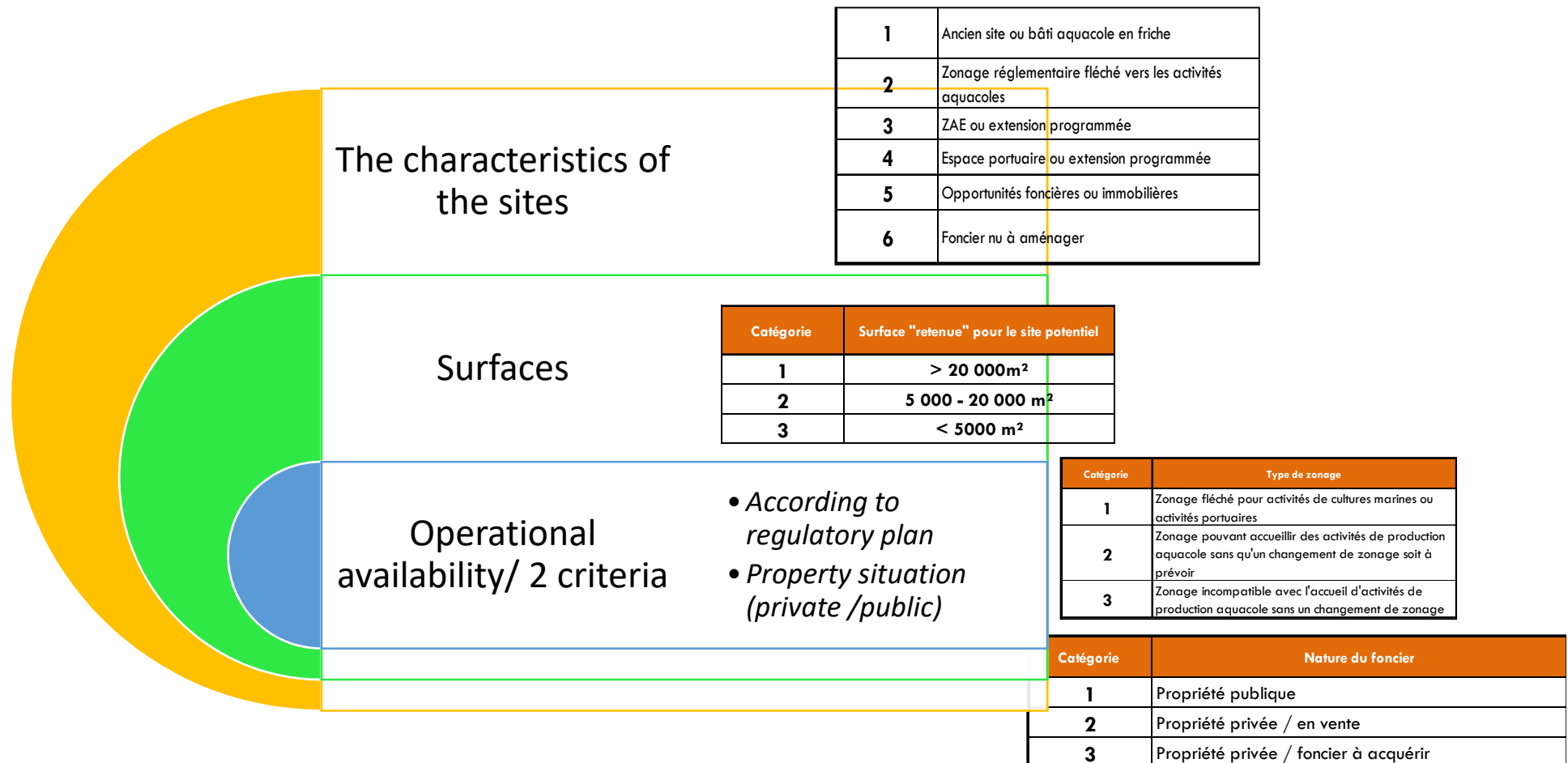
- Quality
- Physical characteristics

### The risk of conflicts



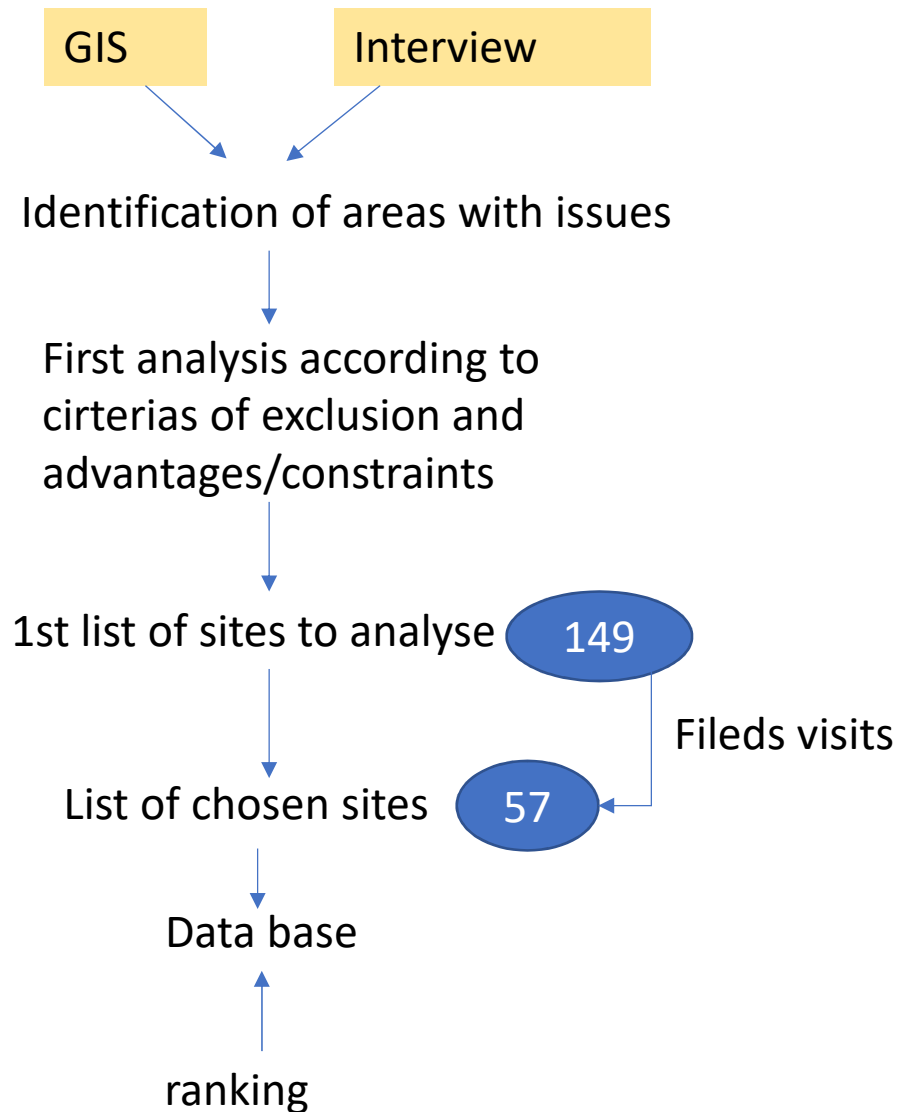
# The ranking

A unique ranking is not logical : one site can suit for fishfarmers but not shellfish ...  
=> Decision to have various ranking





# RESULTS



As a reminder, integration of existing available sites and wastelands

Prioritization and evaluation of selected sites to highlight priority sites according to typology (site configuration, constraints encountered, operational availability)

Finally, 57 potential sites (on shore )  
have been identified  
A sheet has been edited for each of them  
with a ranking



# Specific works for the potential sites / OFFSHORE

*Identification of areas that remain by exclusion*

= it is a first approach ( 9% of the global study) because it exists other work in progress which goal is to define more precisely

1<sup>st</sup> step : the first step carried out was to define, by family, the criteria to be taken into account according to their impact opposite to the establishment of aquaculture activities.

Given the diversity of activities that can be envisaged, exclusionary reasoning has not deliberately been too restrictive and will have to be refined by sector according to the specific characteristics of each type of activity.

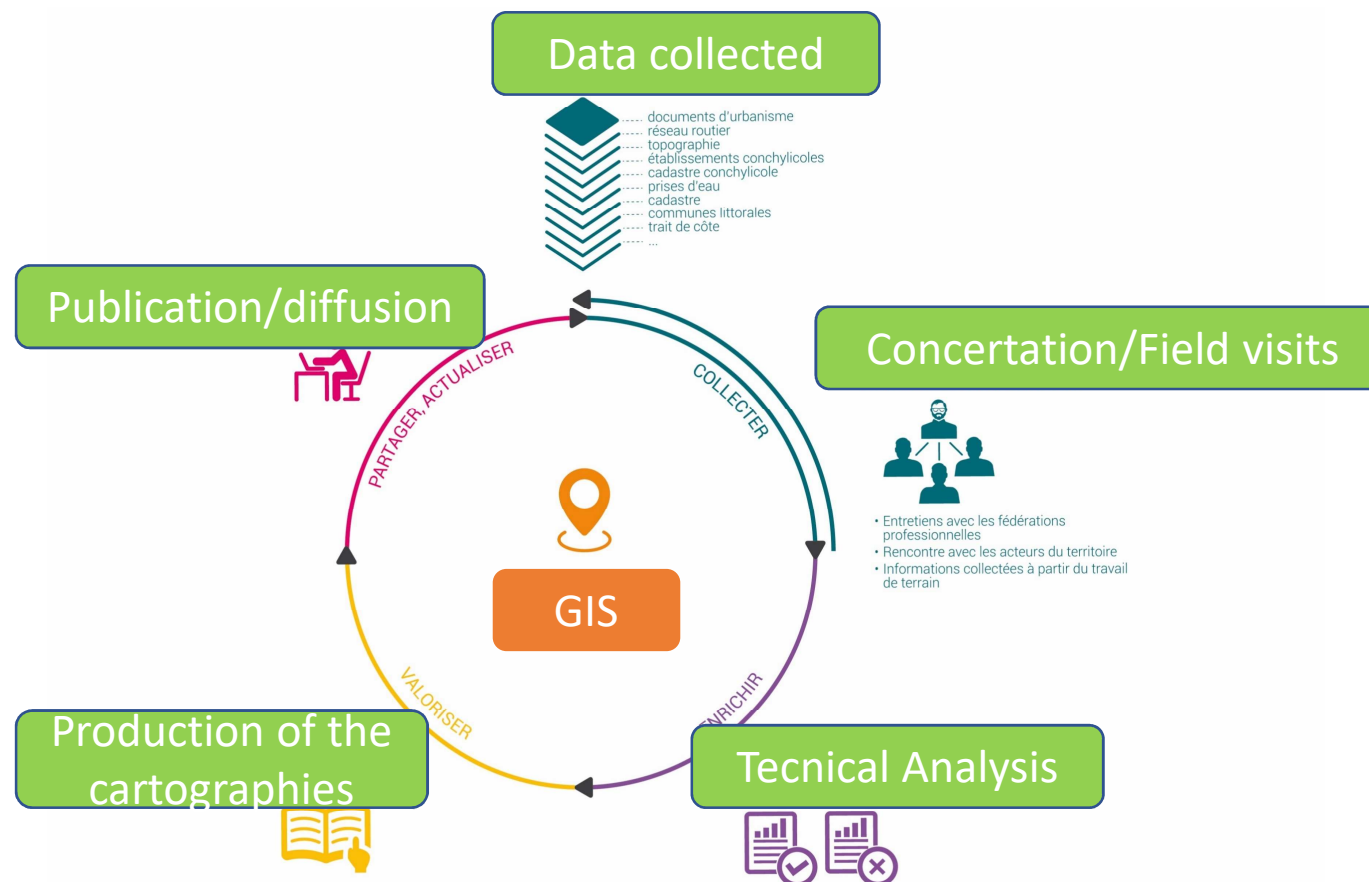
Once the criteria have been identified, the next step has been to prioritize these criteria in the form of "excluding", informative (assets, constraints) or to be considered on a case by case basis depending on the sites, species and cultivation methods. .

As part of this study, only the exclusion parameters were then mobilized.

Physical Criteria	Others criteria	
<ul style="list-style-type: none"><li>• bathymetry</li><li>• Ocean currents</li><li>• swell</li></ul>	<ul style="list-style-type: none"><li>• Maerl areas</li><li>• herbiaria</li><li>• Anchorage areas</li><li>• Marine miming sites</li></ul>	<b><i>Data not available or too large</i></b> <i>Maritime traffic</i> <i>Fishing grounds</i> <i>Militar areas</i>



# To sum up



=> TO ESTABLISH AN AUDIT OF EXISTING SITES AND A PROSPECTIVE VISION on shore /off shore of the sea areas dedicated to marine culture activities



# RESULTS

85

Existing production sites  
on shore

118 listed sites in total

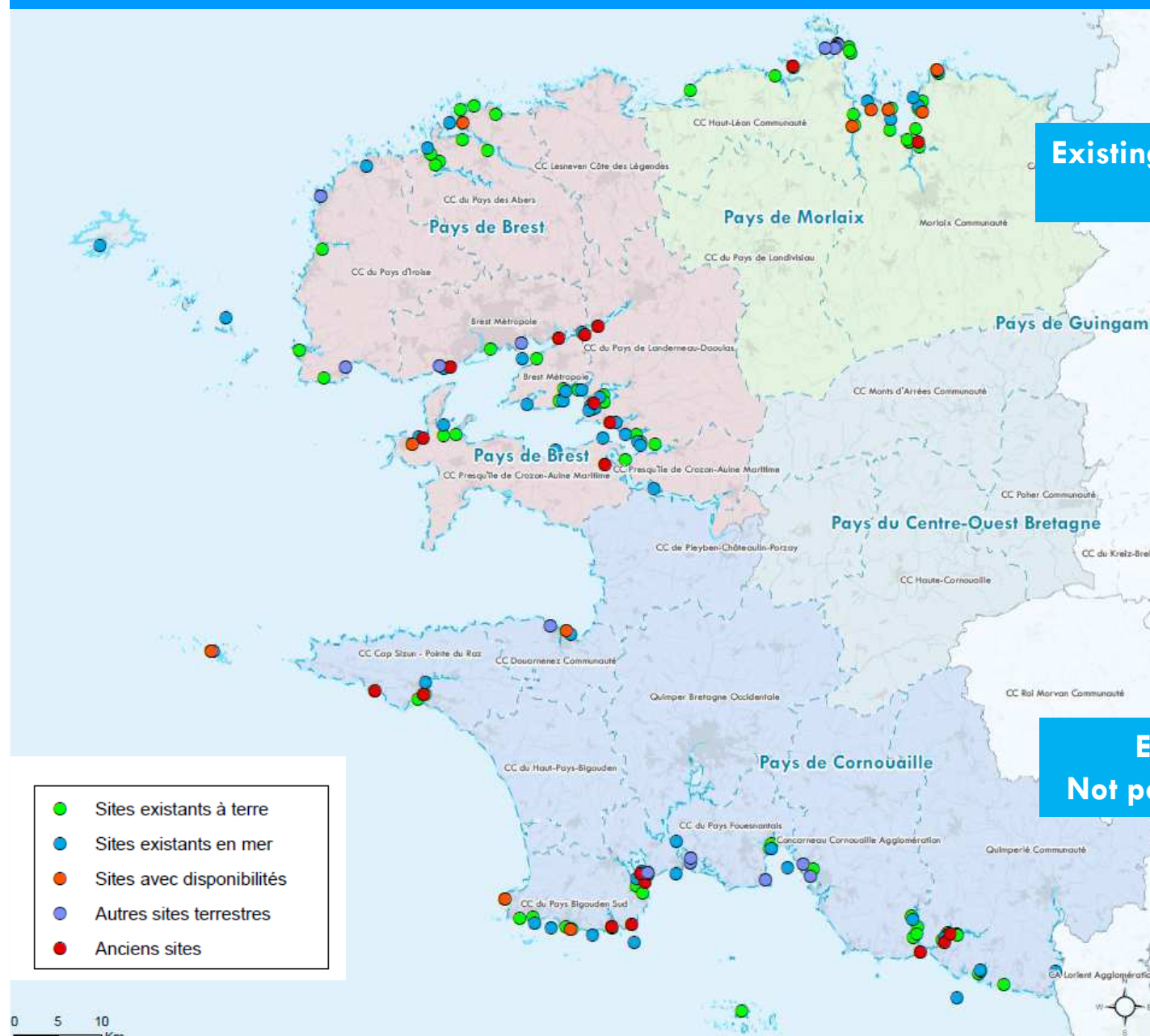
18 «old sites» having  
mutated or offering very  
limited conversion potential

15 other sites (health and  
welfare institutions,  
scientific institutions ...)

*few available sites and often  
not adapted*

46

Existing sites on shore  
Not possible to show availability





# Example of sheet

Fiche N° : 2



## Beg an Diben

Commune : PLOUGASNOU  
EPCI : Morlaix Communauté  
Masse d'eau : FRGCD0 / Perros-Guirec - Morlaix (large)  
Bassin de production conchylicole :  
Num. : 5 / Finistère nord - eaux profondes  
Identifiant du site : 29188002  
Etat : 2 - Site actif avec disponibilités  
Type(s) d'activité(s) : Mareyage



- Trait de côte Histolitt
- Sites terrestres
- Prises d'eau de mer "cultures marines"
- Prises d'eau de mer "autres que cultures marines"
- Bassin inscrit dans périmètre de site
- Etablissements conchylicoles
- Cadastre conchylicole
- Zonages documents d'urbanisme
- Périmètres portuaires
- Mouillages collectifs
- Mouillages individuels
- Zones d'activités



Photographies : © Investir en Finistère

## FONCIER / IMMOBILIER / URBANISME

Surface du site : 7 864 m<sup>2</sup>  
Emprise bâtie au sol en domaine cadastré : 1 310 m<sup>2</sup>  
Nombre d'entités bâties cadastrées : 5

Nombre de propriétaires de parcelles bâties hors DPM : 1  
Typologie des propriétaires des parcelles hors DPM :  
Public : 100 % Privé : 0 % Pers. morale : 0 %

Espace économique :  
ZAE du Port du Diben Nord

Document d'urbanisme en vigueur (Avril 2017) : PLU  
Approuvé le : 29/07/2010

## CARACTÉRISTIQUES TECHNIQUES ET PHYSIQUES

Nombre de prises d'eau de mer alimentant des bassins situés "hors DPM" : 1  
Nombre de bassins inscrits dans le périmètre de site : 1  
Équipements d'accès à la mer : Cale / Terre plein / Bord à quai

Altitude mini : 5 m  
Altitude maxi : 10 m

## ENVIRONNEMENT

Zonages environnementaux présents sur le site :  
ZNIEFF 2 / ZICO / SITE INSCRIT



Etude financée par : le Conseil régional de Bretagne (dans le cadre des contrats de partenariat des Pays de Brest, Morlaix, Comouaille), Investir en Finistère, le Conseil départemental du Finistère, Quimper Comouaille Développement, HOP1.  
Version du 25 septembre 2017  
Sources : © IGN SCAN250 2015 - ORTHO 2015 - E-mégails Bretagne - DDTM du Finistère - DREAL Bretagne - ADEUPa - Quimper Comouaille Développement - Morlaix communauté  
Contact : contact[at]investir29.fr





# Example of sheet

FICHE N° : 1



## Pointe du Diben

Identifiant du site : 1

Masse d'eau :  
GC09 / Perros-Guirec - Morlaix (large)

Bassin de production conchylicole :  
Num. : 5 / Finistère nord - eaux profondes

Schéma des structures / Planification  
Espèces autorisées par bassin de production :  
Se reporter aux tableaux situés en annexe

## SURFACE

Surface totale des concessions du site : 437 m<sup>2</sup>  
Nombre de concessions : 1  
Surface moyenne des concessions : 437 m<sup>2</sup>

## QUALITÉ D'EAU

Classement microbiologique pour les coquillages : NR

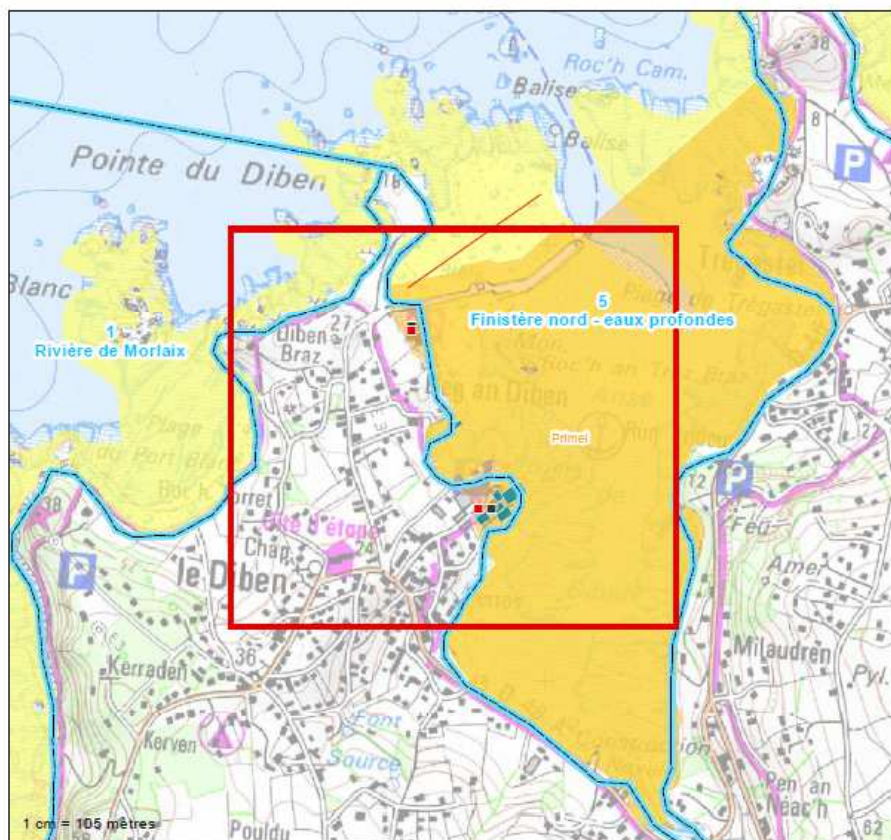
## CARACTÉRISTIQUES PHYSIQUES

Nombre de concessions au-delà de l'estran : 0  
Surface totale des concessions au-delà de l'estran : 0 m<sup>2</sup>

## ENVIRONNEMENT

Zonages environnementaux présents sur le site :  
ZNIEFF2 / ZICO

Natures d'exploitation : Dépot bassin submersible  
Dépot bassin insubmersible



Étude financée par : le Conseil régional de Bretagne (dans le cadre des contrats de partenariat des Pays de Brest, Morlaix, Comouaille),  
Investir en Finistère, le Conseil départemental du Finistère, Quimper Comouaille Développement, HOP !.  
Version du 25 septembre 2017  
Sources : © IGN SCAN250 2015 - ORTHO 2015 - E-mégallis Bretagne - DDTM du Finistère - DREAL Bretagne -  
ADEUPa - Quimper Comouaille Développement - Morlaix communauté  
Contact : contact[at]investir29.fr

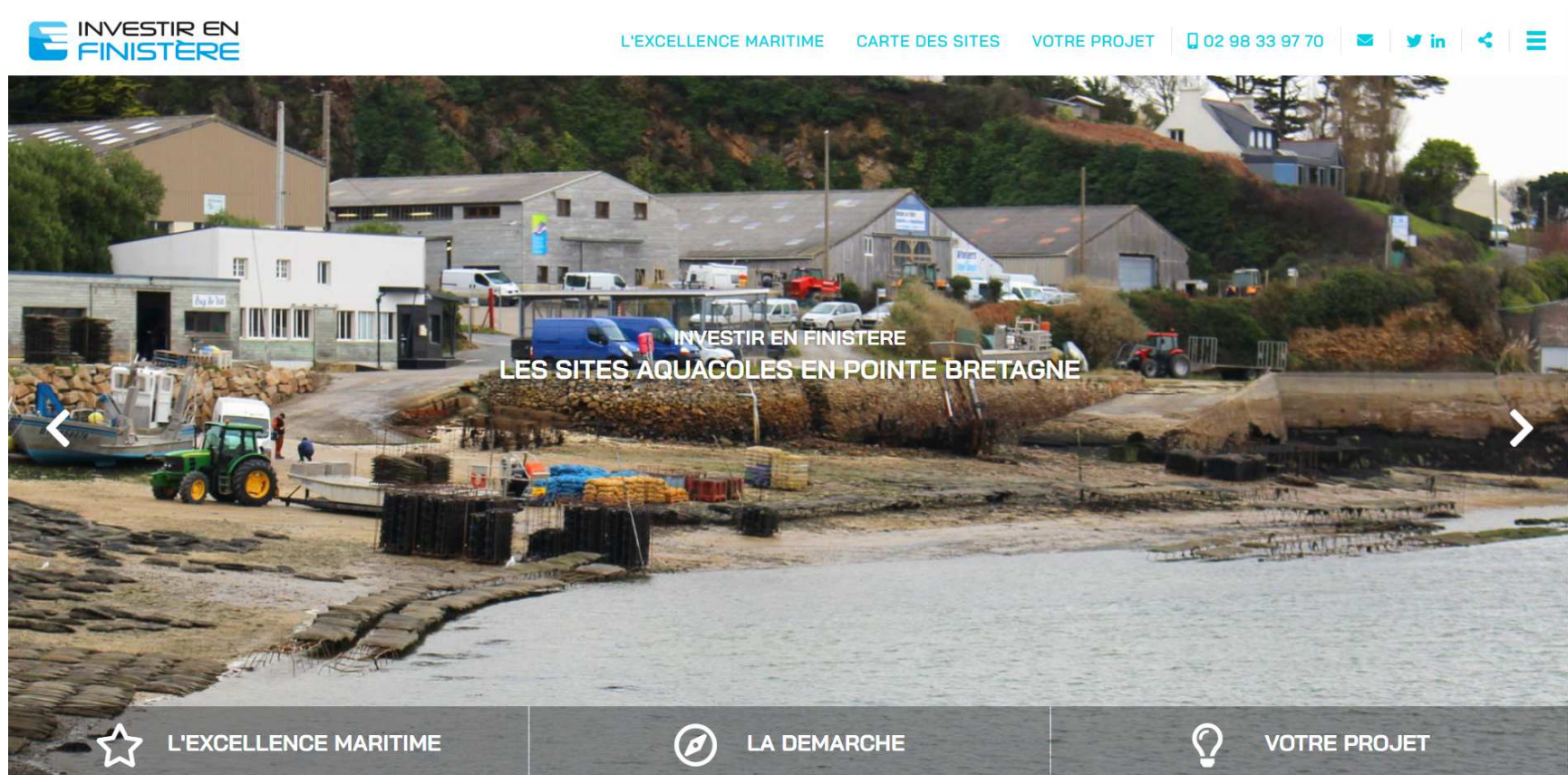




# EXISTING

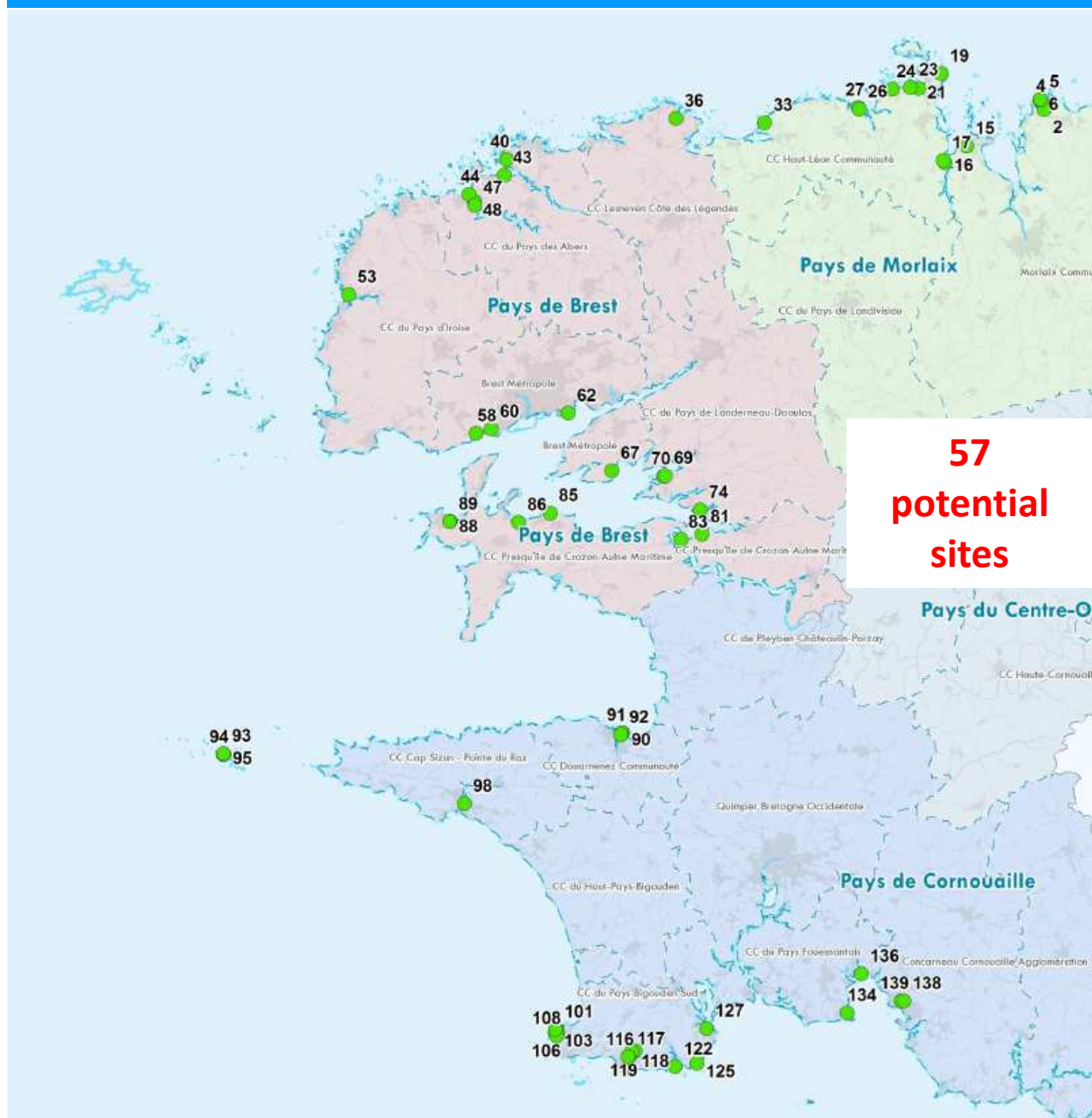
Cartography and sheets on the website

<https://www.accesmerenfinistere.fr/Accueil-865-0-0-0.html>





# POTENTIAL/ON SHORE



Private information  
= presentation on demand

A sheet by site cf next slide



# Example of sheet

L'Abbesse - 29188x01

PLOUGASNOU - Morlaix Communauté

RETENU

Document de travail - Ne pas diffuser

Fiche N° : 2



Tènement foncier situé en fond de l'Anse du Diben (1 km de la laisse de basse mer), à proximité d'un quai, de la zone portuaire Abbesses et d'activités liées à la mer.

## Masses d'eau :

FRG009 / Perros-Guirec - Morlaix (large)

## Basin de production conchylicole :

Num. : 5 / Finistère nord - eaux profondes

Etat : Site à étudier non équipé

## Typologie :

Opportunités foncières ou immobilières

## Etat du foncier :

Foncier nu à aménager

## Qualité d'eau :

Classement microbiologique pour les coquillages : NR

Capacité de mutualisation : Site non équipé de prise d'eau

Surface :

2

Disponibilité opérationnelle :

1

- Réglementaire :

- Foncier :

3

Photographies : © Investir en Finistère



## Atouts :

- Proxi. immédiate mer
- Infrastructure support PE
- Zonage compatible
- Proxi. act. maritimes

## Contraintes :

- Inscrit dans tissu habitat
- Pompage non continu
- Episodes pollution eau



## FONCIER / IMMOBILIER / URBANISME

Surface du site : 7 616 m<sup>2</sup>

Emprise bâtie au sol en domaine cadastre : 0 m<sup>2</sup>

Nombre d'entités bâties cadastrées : 0

Nombre de propriétaires de parcelles bâties hors DPM : 4

Typologie des propriétaires des parcelles hors DPM :

Public : 0 % / Privé : 100 % / Pers. morale : 0 %

## Espace économique :

Document d'urbanisme en vigueur (Avril 2017) : PLU

Approuvé le : 29/07/2010

## CARACTÉRISTIQUES TECHNIQUES ET PHYSIQUES

Equipements d'accès à la mer : Cale

Altitude mini : 6 m / Altitude maxi : 15 m

## ENVIRONNEMENT

Zonages environnementaux présents sur le site :

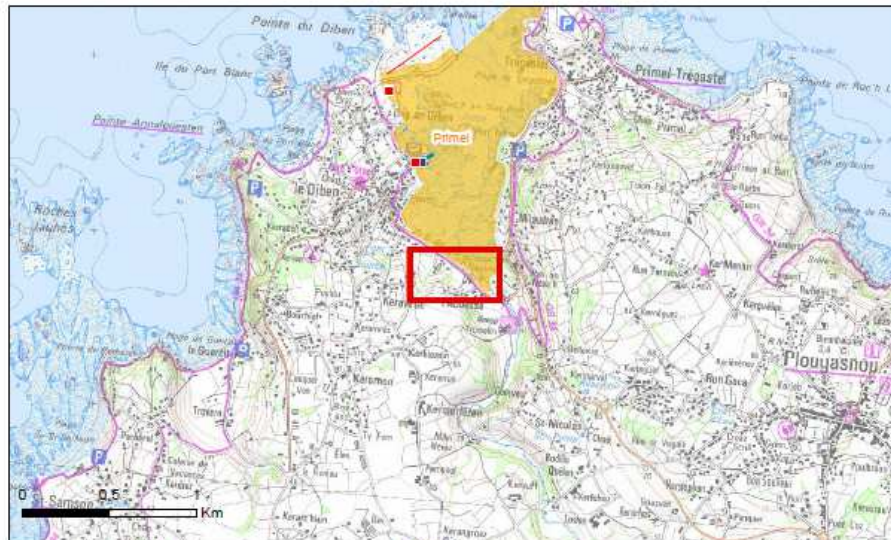
ZNIEFF 2 / ZICO

## Avis global :

Site bénéficiant de la proximité d'activités maritimes. Pompage possible à marée haute. Risque conflits d'usages.

## Prochaines étapes et contraintes à lever :

- Etude faisabilité pompage et rejet
- Qualité d'eau à vérifier



- Sites potentiels à l'étude
- Sites terrestres "existants"
- Prises d'eau de mer "cultures marines"
- Prises d'eau de mer "autres que cultures marines"
- Bassin inscrit dans périmètre de site
- Bassins de production conchylicole
- Etablissements conchylicoles
- Cadastre conchylicole
- Zonages documents d'urbanisme
- Trait de côte Histolitt
- Périmètres portuaires
- Mouillages collectifs
- Mouillages individuels
- Zones d'activités



Etude financée par : le Conseil régional de Bretagne (dans le cadre des contrats de partenariat des Pays de Brest, Morlaix, Comouaille), Investir en Finistère, le Conseil départemental du Finistère, Quimper Comouaille Développement, HOP I.

Version du 25 septembre 2017 - Document de travail - Ne pas diffuser

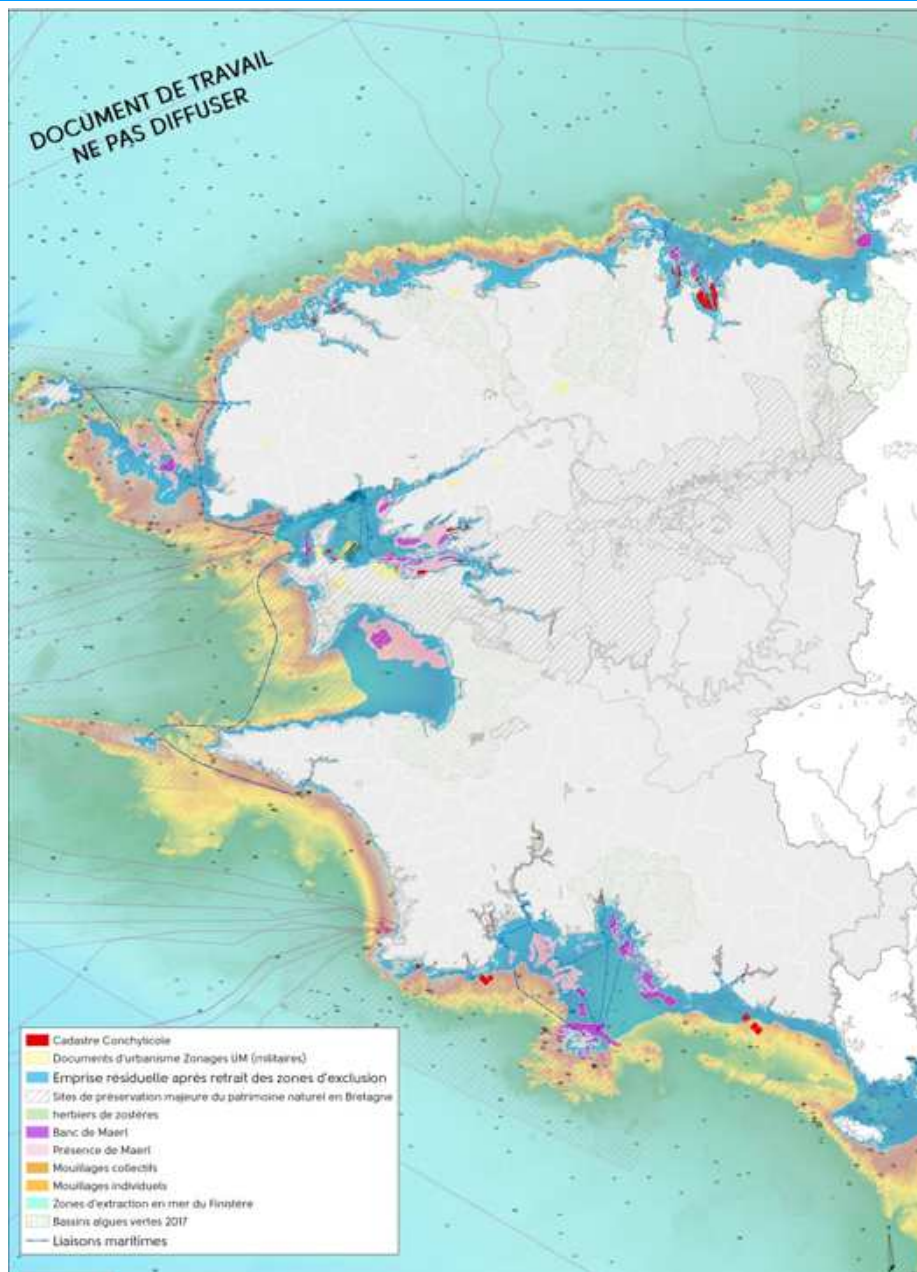
Sources : © IGN SCAN25© 2015 - ORTHO 2015 - E-mégails Bretagne - DDTM du Finistère - DREAL Bretagne - ADEUPA - Quimper Comouaille Développement - Morlaix communauté

Contact : contact[at]investir29.fr





# POTENTIAL/OFFSHORE





# Conclusions

- ▶ Need to **PRESERVE** THE EXISTING

*IEF contributes to public inquiries for local urban plans*

*//to help to raise public and political awareness*

- ▶ The challenge of arriving at **CREATING** NEW SITES

The 57 sites are not going to be equipped

=> current work with the professionals/local authority to select the best sites

- ▶ The challenge of getting possibilities where there are no more



## Next step for our project Acces2Sea

- ▶ Evaluation of the current situation in each country
- ▶ Evaluation of the interest of transferring

⇒ Fill the questionnaire on line (can be one answer by country) **BEFORE september 6th**

=> Each partner will have to present its current situation during the workshop (10/15 min by country)

(I am working on the program)

Thanks !